

各位

会社名 株式会社 京 写
代表者名 代表取締役社長 児嶋 一登
(コード番号 6837)
問合せ先 執行役員人事総務・経理財務担当
平岡 俊也
(電話番号 075-631-3193)

メキシコ工場の設立、および実装搬送治具の製造販売開始のお知らせ

当社は、メキシコ子会社のKS Circuit Mexico S.A. de C.V. (京写メキシコ)において、メキシコ工場を設立し、新たな事業として実装搬送治具の製造販売を開始しましたので、お知らせ致します。

記

1. メキシコでの事業展開の目的

当社は、プリント配線板事業を主力事業とし、アジアを中心にグローバル展開を行っております。この度、北米地域の自動車生産拠点として注目され、日系自動車メーカーが多数進出しているメキシコ合衆国(ケレタロ州)に新たな製造拠点を設立し、2019年6月より実装搬送治具の製造販売を開始しました。メキシコ工場は、現地企業から事業譲渡により生産設備、人材及び顧客を引き継ぎ設立したものです。

現地生産により、スピーディー、かつ日系品質の製品の供給を可能とし、サービスの向上による事業の拡大を目指します。

2. メキシコ工場の概要

- (1) 名称 KS Circuit Mexico S.A. de C.V. (Mexico Factory)
- (2) 所在地 Carretera Queretaro-San Luis Potosi 24000, Int.B-19, Ampliacion Nueva Santa Catarina, La Presa Industrial Park, Queretaro, Qro.76223, Mexico
- (3) 代表者 児嶋 淳平(当社取締役)
- (4) 事業内容 プリント配線板の販売及び実装搬送用治具の製造販売
- (5) 現地問合せ先 京写メキシコ営業責任者 加藤 毅 (Takeshi_Kato)
Tel : +52-442-198-0213 E-mail : kato@kyosha.com



3. 今後の見通し

本件による当社の当期連結業績に与える影響は軽微であると考えております。今後、業績に与える影響が生じた場合には、速やかにお知らせいたします。

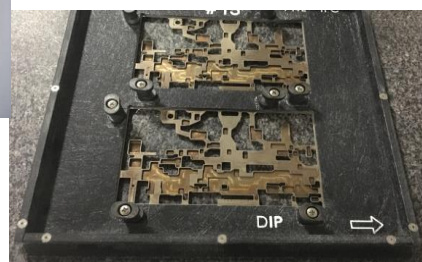
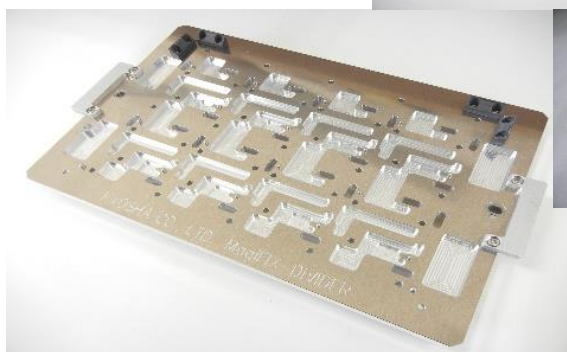
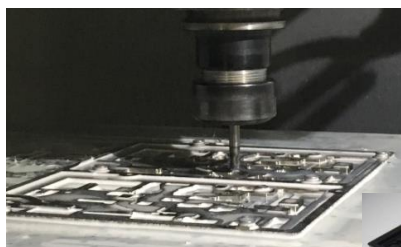
以上

京写メキシコの製品・サービスなど主要事業の特徴



～良質で機能的な治具をご提供します～

- ◆ 京写グループのプリント配線板の製造技術と実装事業の豊富な経験を活かし、設計段階から製造目線で、実装の生産性・品質向上が図れる『良品品質で機能的な実装搬送治具』をお届けします。
- ◆ 日本国内で長年培った実装搬送治具の『営業』『設計』『製造』の三位一体力で、お客様のお困り事を解決するソリューションを、ワンストップでご提供します。
- ◆ メキシコ工場をストック拠点とし、日系品質のプリント配線板をタイムリーにお届けします。



詳しくは、京写『実装搬送治具HP』

<https://www.kyosha.co.jp/products/jig/>