

プリント配線板の打抜き破断面からの粉落ちにお困りではないですか？ 混入異物のひとつである粉落ちを解決します！

Kyosha-MAX[®]は、独自開発の工法により、プリント配線板をクリアに打抜き加工し、混入異物のひとつである破断面からの粉落ちを抑制したプリント配線板です。

特徴

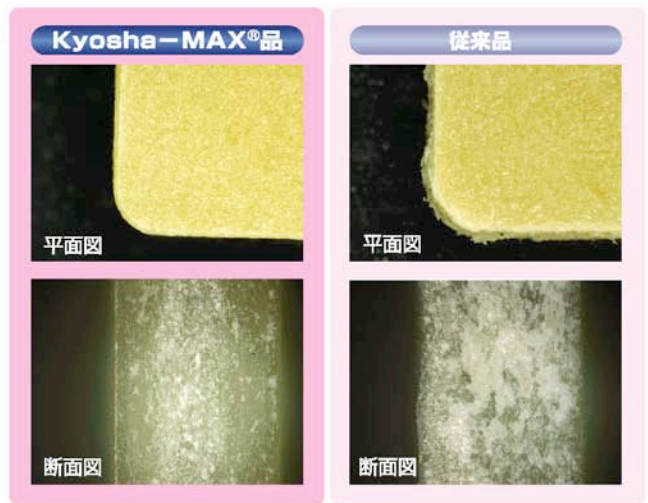
- 破断面からの粉落ちが抑制できます。
- 従来のルーター仕上げ加工に比べ、短時間かつ低コストです。
- 実装品半田付け不良を抑えます。

効果

実装前の粉落ち防止処理が不要になります。

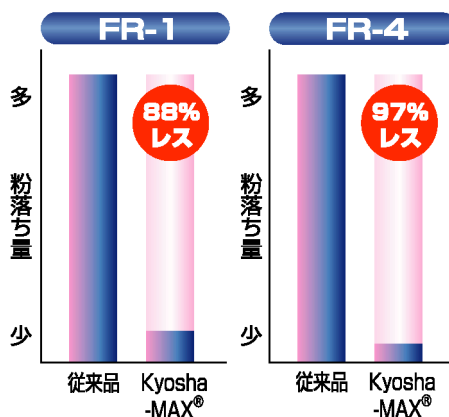
- 完成品使用時の粉落ち飛散、付着を減少させます。

■ 低コスト化に貢献 ■ 品質UP
■ クリーンな環境

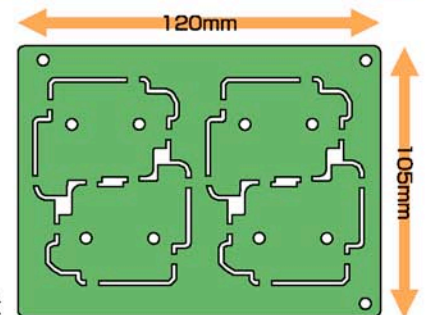


評価試験レポート

- Kyosha-MAX[®]品と従来品との違いを、評価データで表す事を目的とする。



- ・使用材料：FR-1・FR-4
- ・試験方法：振動試験
- ・評価内容：粉落ち量・粉形状



基材	粉落ち量(破断面1m当り)		従来品に対する粉レス比率
	Kyosha-MAX [®] 品	従来品	
FR-1	0.84mg	6.90mg	88%粉レス
FR-4	0.06mg	1.95mg	97%粉レス

試験条件：周波数150Hz、時間5分、N数=15枚、振幅5mm
サンプル条件：寸法120mmX105mm、基材厚さ1.6mm、破断面長1.54m